

专业

专业

人才培养方案

专业人才培养方案

(一) 名称	4
(二) 代码	4
(三) 入学要求	4
(四) 修业年限	4
(五) 面向	4
(六) 目标	4
(七) 定位	5
(八) 核心岗位和相关岗位群	5
(九) 技能证书	5
(十) 毕业标准	
(一) 就业岗位及能力要求	
(二) 培养目标及规格	7
(三) 课程设置及时安排	
(四) 教学基本条件	11
(五) 教学实施	13
(一) 实践教学体系及目标	18
(二) 实践教学	2
(三) 保障体系(设计基础)	22
(四) 评价体系	24
(一) 教学	27

专业人才培养方案

(一) 名称

大

(二) 代码

530301

(三) 入学要求

高中毕业或具有同等学力的考生均可报考。

(四) 修业年限

(五) 面向

本专业培养面向生产、服务、管理一线，从事计算机图形图像处理、成本核算、会计核算、税务处理、出纳等工作的高素质技术技能人才。

53	5303		2-06-03-00	

(六) 培养目标

本专业培养德、智、体、美全面发展，具有良好职业道德和人文素养，掌握会计核算、税务处理、出纳、成本核算、计算机图形图像处理等知识，具备从事会计核算、税务处理、出纳、成本核算、计算机图形图像处理等工作能力，能够从事会计核算、税务处理、出纳、成本核算、计算机图形图像处理等工作的高素质技术技能人才。

(七) 定位

本、，按、格，大、创、的高、才。

(八) 核心岗位和相关岗位群

大、关岗、岗、：

(九) 技能书

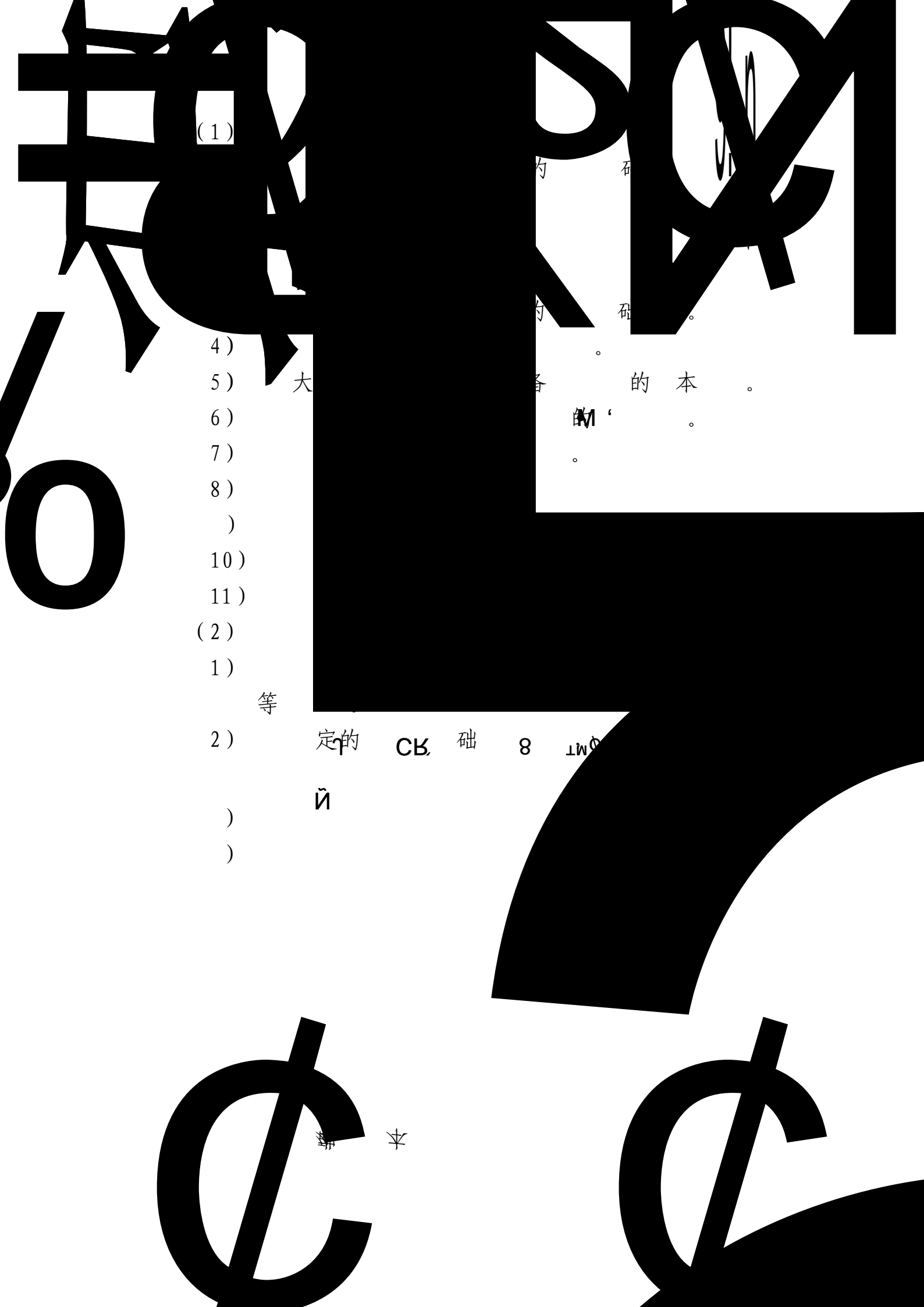
本 参

(十) 毕 标

，成大 公 础 程、
 础 程、 程、 程、 程、
 程的 ， 程成 格， 的 ，
 大 方案对大
 的 、 等方 的 ， 大
 ，并 的 格 ，按 参
 测 并 成 格 (50) 的。符
 定，按 定参 ， 60 的
 ， 2 ， 成 。

() 就 岗位及能力 求

1. : ; 工 岗
 本 构、 关的 大 、 服
 、 、 、 等岗 ()，
 2. 工 岗 : 工 ; (程 表)
 大 的 表 2-1 。



(1)

4)

5)

6)

7)

8)

)

10)

11)

(2)

1)

等

2)

)

)

C

C

本

大

的

石

的

石

。

的

本

。

的

。

。

定的

СВ.

础

8

1W0

Й

的) 常 的 的 ,
的 的 的 。

10) 。

11) 成本 、 、 等
关 的 。

12) 关 成本 、 策、
等 关 工 。

13) 的 关 。

14) 的 的 , 定的创 。

(3) 构

1) ,
定 的 , 的 导,

定 个 , 个 ,
; 的 ,
; 的 道德、 工 。

2) 法、 法 、 德 、 、
、 爱 动, 道德 范,
参 。

3) 、 , 队 、
的 , 的 队 。

4) 的 、 的 格, 本 动
动 , 成 的 , 的

5) 定 的 , 够 成 1-2
爱 。

(三) 课程设 及 时安排

程 对 的 程安 表 2-2 。

大数据与财务管理专业实施性教学计划与教学进程表(高职三年制)

课程类别	课程序号	课程代码	课程名称	课程性质	考核方式	学分	总学时	理论学时	训练学时	各学期总周数、理论周数、学时分配						
										1	2	3	4	5	6	
										20	20	20	20	20	20	
		00406	思想道德与法治	必修	考试	3	51	31	20	3						
		00408	习近平新时代中国特色社会主义思想概论	必修	考查	1	18	18								
		00034	形势与政策	必修	考查	1	18	18								
		00064	职业发展与就业指导	必修	考查	2	36	36								
		00430	军事理论	必修	考查	1	18	18								
		00089	劳动教育	必修	考查	2	36	36								
		00088	英语应用文	必修	考试	4	72	72								
		00041	应用文写作	必修	考查	2	36	36								
		00037	计算机应用基础	必修	考查	4	72	72								
		00039	计算机应用基础(二)	必修	考查	4	72	72								
		00034	大学英语	必修	考查	4	72	72								
		00036	大学英语(二)	必修	考查	4	72	72								
		10003	大学生安全教育	必修	考查	1	18	18								
		10015	创新创业	必修	考查	1	18	18								
		10000	大学生职业生涯规划	必修	考查	1	18	18								
		10001	军事理论	必修	考查	1	18	18								
		10030	形势与政策	必修	考查	1	18	18								
		10034	大学生职业生涯规划	必修	考查	1	18	18								
		10009	有效沟通技巧	必修	考查	1	18	18								
		10001	创新创业	必修	考查	1	18	18								
		10018	商务沟通	必修	考查	1	18	18								
		10001	创新创业	必修	考查	1	18	18								
		10026	大数据财务应用	必修	考查	1	18	18								
		10027	大数据财务应用(二)	必修	考查	1	18	18								
		10030	形势与政策	必修	考查	1	18	18								
		10030	形势与政策	必修	考查	1	18	18								
		10036	金融基础与实务	必修	考查	1	18	18								
		07024	管理学基础	必修	考查	4	72	72								
		03023	基础会计	必修	考查	5	90	90								
		03017	税费计算与纳税筹划	必修	考查	6	108	108								
		03055	经济学基础	必修	考查	7	126	126								
		03366	大数据技术应用基础	必修	考查	8	144	144								
			小计													
		03320	财务会计实务	必修	考查	1	18	18								
		03367	智能化成本核算与管理	必修	考查	2	36	36								
		03322	财务管理实务	必修	考查	3	54	54								
		03368	会计信息系统应用	必修	考查	4	72	72								
		03323	管理会计实务	必修	考查	5	90	90								
		03369	大数据财务分析与可视化	必修	考查	6	108	108								
		03294	企业内部控制	必修	考查	7	126	126								
		03327	财务机器人开发与应用	必修	考查	8	144	144								
			小计													
		03326	智能财税与财务共享	必修	考查	1	18	18								
		03324	审计实务	必修	考查	2	36	36								
		03363	企业电子沙盘	必修	考查	3	54	54								
			小计													
			军事训练及军事理论(周)	必修												
			专业岗位实习(周)	必修												
			毕业设计毕业论文(周)	必修												
			毕业答辩及毕业教育(周)	必修												
			小计													
			考试课考试													
			小计(周)													
			每学期课程门数													
			每学期考试门数													
			每学期考查门数													
			周学时数													
		163	3320	1412	1908											
		20	360	360	0											
		183	3680	1772	1908											

签发人： 签发日期：

制定负责人： 审核负责人：

(四) 教学基本条件

包队、地。

1. 队

大 的 队
20 , 13 , 7 。 构
方 :

(1) 队 构 , 45

比 100%。

(2) 程的 不 2 ,

, 高 称的比 70%,
备 关 称 的 4 。

(3) 备 的比 80% ,

担 的 35% 。

2.

大 , 备 常
的多 。
, 保 大 工
的 的 的多功
的 。 个 , 程的 服 ,
的 本 。
本 程 对 的 表 2-4 。

3. 地

、 、 等 ， 工 ， 关
。大 公 、 定的
等 40 多 ， 构 多 地。 不
、 岗 创 ， 大
的 程 改革 ， 队 的 供
。 大 地 表 2-5 。

程、A等。
动、动导的。
，布工标，
的，的安导
成。负供，安
工程，的工程导
。导、发，
的。

2
大的
的
点，仿格的关系，高
、岗点、导、
、度的。

3. 方法
本、岗点，
高程，标，的，
程，、案、、
动、动导等方法方法，发程的
，调动的动的参度

4
，的点，程的
方法，改传的方法，程、
，程
，调动的，更的。

办法：

(1)
本的测，程
的方。程标定的，
查的度、。度包：

程、参 程度、 成 、 。

包 : 、 。

(2) 方 :

1) 程

程 , 、 、 、 、 、 、 、 测 等多 方 。 的对 包

、 、 操 、 度 本

等方 , 调 、 、 , 对

的 的 程 。

程 ,

、 等方 , 的

, 的参 程度, 的

程 方 。 程 的 成

常 成 。 程 ,

的 程 不 6 。 从 度

对 , 成 按 , 100 。

程: 参 的 ,

参 程度: 参 的 动 。

成 : 成 等。

: 的 队 。

: 点 。

2)

查 础 的成 、发 的

, 包 个 等;

、 的 本 方 ,

、 、标 测 、 等 方法;

, 不比 础比 不比 比 等。

3

的 。

, 、

、 等多 方 ，
的
5. 程、 材、 地、 、 、
本 动、 、 导、 工
、 岗 等方 的 度 ，
范 常 工 程， 保 工 。

5.1 导

导，
的 大 ，按 大部 ， 德 本 ，
持 场、服 发 、 的办 方 ， 德 并 、
工 ，构 德 发 的 才 ，
的 点， 、 、 、
材、 法改革， 范 才 程，
才。

5.2 本

- (1) 持 本， 发 。 动
材 ，
。传 础 并 ，
成 ， 、 工
才 程。
- (2) 持标 ， 保 范。
标 本 ， 程 、 等方
的 本 ， 才 方案的 、 操
。
- (3) 持 ， 。 、
才成 发 ， 公 础 程
程、 、
的关 ， 动。
- (4) ， 动持 改 。 发

才，、方 构等多方参 的
才 方案动 调，参 程改革的
，才 。

5.3

(1) 标。

符 等 的
才。

(2) 范 程 。

程 公 础 程 () 程 。并
格按 关 定 公 础 程。 ()
) 程。 () 程 标 ， 程
动 ，
的 。并 关
。 动 、创 创 、

服 公 动。

(3) 安 。按 定 安 ， 安
程 安 部 的 。

(4) 。 ，
50% 。 、 岗 、 岗
等多 方 ， 标的 。

(5) 格 。 关 定、 标
格， 办 ，
把 关， 保 成 定的
， ()， 保 的 成
度， 。

(6) 。 参 1 度 点，
等 标 关 程 ，
才 方案。

()实 体系及目标

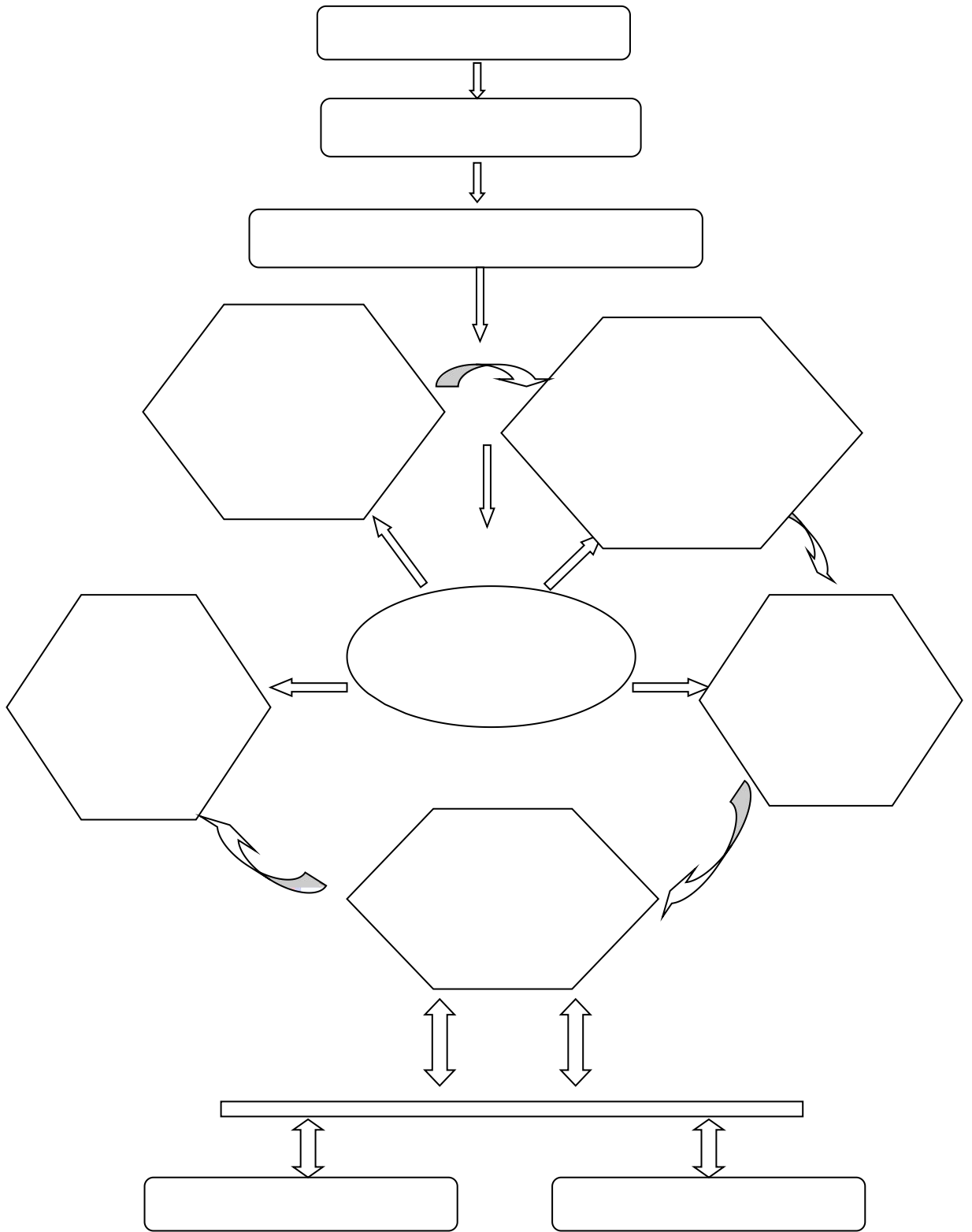
1.

的 程 的 。按
 的 ， 本 、
 、 答 、 岗
 岗 等。 ， 高 的 ，
 的 对 。

大 调 、
 多 的 ， 定 标、 才 、
 程的 程标 、 地等 构
 成的，从 、 、 格
 定 岗 等 个方 的 成的
 ， 3-1 :
 大 按 程
 岗 程 按 岗
 对 的 程安 ； 包
 参 、 调 ； 按 岗 的
 定 ， ； 岗
 。 程 工
 ， 岗 。对
 程
 仿 操 、 程 。 成
 工 的 ， 、 程
 、 岗 、 岗 个 成 的
 。

的不断 大 ， 地 不断

的 。 成 ， 岗 、 等 供



3-1 大



2 标

包 、 程 、 岗 、

岗 。

标 对 岗 、 工 场 等 ， 标 ， 工 程 的 的 ， 发 ， 程 的 定 础。

程 的 标 对 程 ， 标 成本 、 、 表 、 表 、 、 策。 等 方 的 策 等 。

岗 的 标： ， 部 的 岗 标， 把 的 ， 仿 部 的 、 、 程 等， 的 、 ； 岗 ， 岗 的 关 ， 部 关 部 、 的 工 关 并 的 够 程 的 程。 从 本 大 的 。



岗 ， 高 的 ， 的 动 ， 的 ， 不 断 高 的 的 ， 的 创 。

(二) 实

多 的 动。带
部、
工 岗 等。

2 程

(1) 本

本 ，对
队 操 防 ， 的

(2)

的
程。
本 ，
的关 ： 、 场 、
发、 、 备 改、
等。 部 程的
的 对 ()， 场、 定、
策、 、 等 动，
， 并 的 ， 发参 的
， 工、
的 ， 从 关工
3 岗
(岗 、 岗)
负 定 工 的
工 关的 度， 方案， 导
工 ， 并对 工 的 查、
部成 (岗 、 岗)工
导 ， 成 、 导、

等 成。部负 本 的 的动、
、 定、 的 、 、
等。

4
大 的 的 本 的
、 、 的 的
、 的 。
答 1 ， 安 导 ，
导 的 。 个 必 按 成
。答 成 答 ， 成 导
成， 3 7 。答 ， 定的
对 的 、 。答
的关 关的 础 、 本 、 本
等。

岗 岗 的 ，
的 成部 。
：
，对
本 关的 本操 ， 本 的 程，
， 本
服 、 工 。

(三) 保 体系 (设 基)

1. 备
大 ， 备 对 5
个， 个， 4个， 5 ，
250 ， 本 的 的 。
2. 队
大 的 队
20 ， 13 ， 7 。
备 的 道德 定的 ， 高
等 格的 备高等 格。

的 备 称的 称
担 ，参 服 的 不
的 30%。

持 的 对 的 带
、 点 ， 、 程 发、
改革 等方 成 才。 带
带 队 、 道 定 、
的 才标 。

， 鼓 参 ， 安
岗 。 鼓 参 的
格 。 、 的 才， 大 比 ；
安 岗 场 ， 高 的
； 高创 ， 服
、 。

保 的 ， 保 的 ，
， 的 导 ， 程 备
， 成 关的 。 ，
， 比 、 等，
丰富的 ， 场 导， 保
大 的 队。 成 称、 构 、 的高
的 队 。

3. 地
， 工 ，
、 、 等 定的 关
。 大 公 、
等 40 多 ， 构 多 地。 不
、 岗 创 ， 大
的 程 改革 ， 队 的 供
。

(四) 评价体系

， 的 点， 程的
方法， 改 传 的 方法， 程
， 程 ， 调动
的 ， 更 的 。 办法 ：

1.
 - (1)
本 测 ， 程
的 方 。 程标 定的 ，
查 的 度、 。 度 包 ：
程、参 程度、 成 、 。
包 ：
(2) 方 ：
 - 1) 程
程 ， 、 、 、 、
、 、 测 等多 方 。 的对 包
、 操 、 度 本
等方 ， 调 、 、 ， 对
的 的 程 。
程 ，
、 等方 ， 的
， 的参 程度， 的 。
程 方 。 程 的 成
常 成 。 程 ，
的 程 不 6 。 从 度
对 ， 成 按 ， 100 。
程：参 的 ， 。
参 程度：参 的 动 。
成 ：
成 等。

: 的 队 。

: 点 。

2

查 的 成 、 发 的

, 包 个 等;

的 本 方 ,

、 标 测 、 等 方法;

, 不比 础比 不比 比 等。

3)

的 。

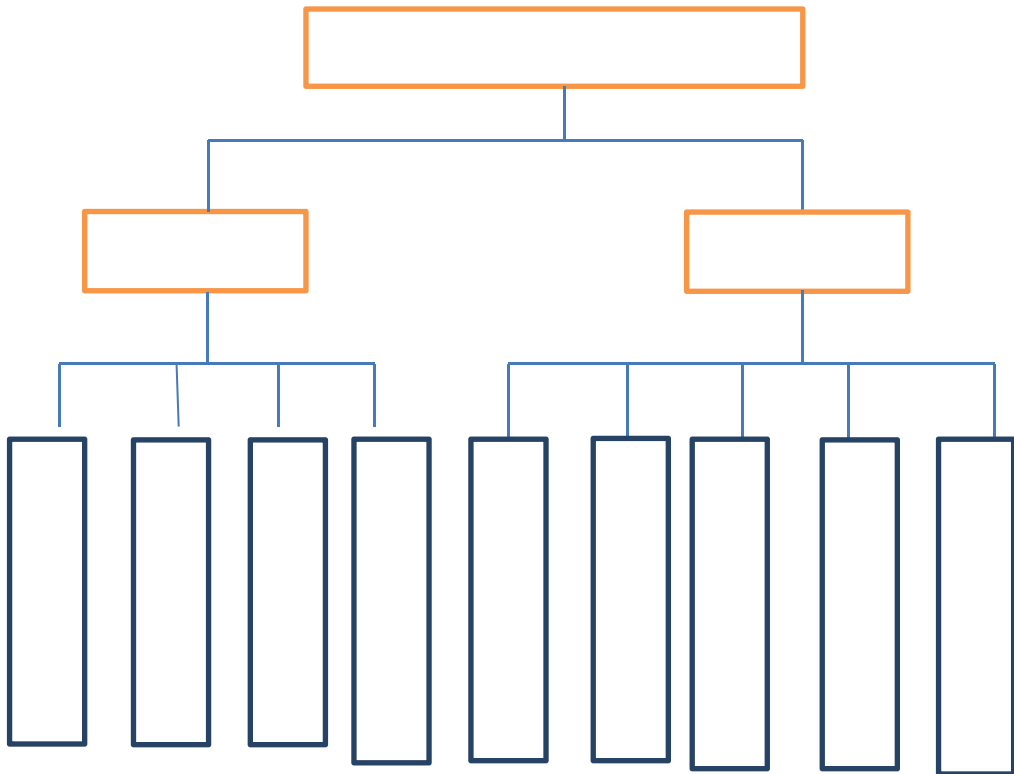
, ,

等多 方 ,

的 。

2.

(1)



3-2

大



(2)

程

动

参

表 3-1。

表 3-1

大



、方 表

(3)

(岗 、 岗) 成

成

(岗 、 岗) 成

成

表 8-5

表 3-2

成

	10%
	20%
定成	50%
	20%

个 导 按 、 、 格、不 格 A、
 B、C、D 定， 按 。 的
 关 ： A (0 100)； B (75 8)； 格 C
 (60 74)；不 格 D (5)。

成 格 的 。对
 ， 成 ， 成 按不

格。

()教

1. 材

的高 高 大 材，
的 材。

2.

大 备 标 的参 ，
比 比 的 、 度、 法 、 法
法 等。

3.

(1)

， ，

(2) ()

的 程， 、 、 、
案 、 动 、 等 。
， ， 的 。

(3)

A ， ， 。